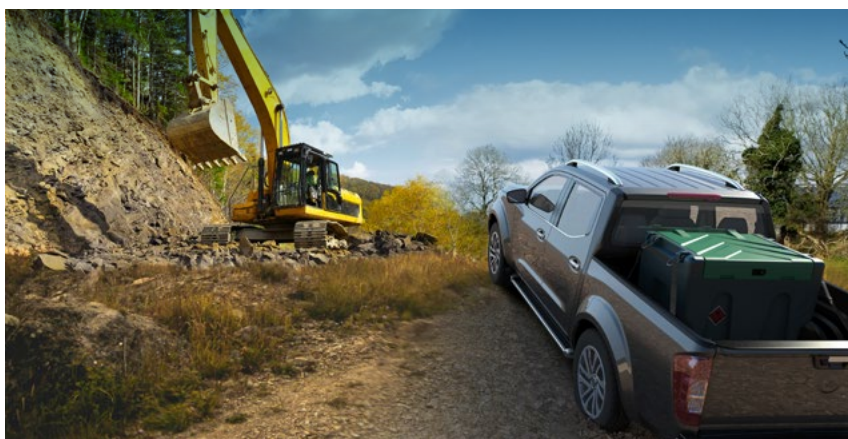


TruckMaster®

Bezpieczny transport i dystrybucja oleju napędowego

Dostępne pojemności: 200–900 litrów



Mobilne zbiorniki do przechowywania i dystrybucji oleju napędowego

Dostępne pojemności: 200–900 litrów

Seria zbiorników TruckMaster® została zaprojektowana z myślą o bezpiecznym transporcie oleju napędowego. Jest to trwałe i mobilne rozwiązanie, które zapewnia najwyższy poziom komfortu dzięki możliwości tankowania pojazdów w miejscu wykonywania prac.

Różnorodność opcji wyposażenia oraz cztery pojemności od 200 do 900 litrów sprawiają, że urządzenia TruckMaster® idealnie sprawdzają się w przemyśle rolniczym, budowlanym czy leśnym. Wysokiej jakości polietylen użyty do produkcji zbiorników gwarantuje ich wysoką odporność na uszkodzenia mechaniczne, zmienne warunki atmosferyczne oraz promieniowanie UV.

Zbiorniki TruckMaster® umożliwiają dostarczenie oleju napędowego w dowolne miejsce. Urządzenia są zgodne z wymogami Umowy Europejskiej (ADR), dotyczącej międzynarodowego przewozu drogowego towarów niebezpiecznych.

Zbiorniki TruckMaster® to wysokiej jakości, innowacyjne rozwiązanie wspierane przez sprawny serwis gwarancyjny i pogwarancyjny przez cały okres użytkowania produktu.

TM430/300

Specyfikacja techniczna

1. Zbiornik
2. Pompa
3. Nalewak automatyczny
4. Odpowietrznik
5. Przewód dystrybucyjny
6. Pokrywa zamykana na zamek dźwigniowy lub kłódkę***
7. Szekle†
8. 4-calowa pokrywa inspekcyjna††
9. Króciec napełniający 2"†††
10. Wewnętrzne oświetlenie LED†††
11. Uchwyty do ręcznego podnoszenia pustego pojemnika
12. Przegroda na nalewak
13. Wyprofilowane dno zbiornika dla wózka widłowego



Dostępne modele

Podane wymiary produktów mogą się różnić w zakresie +/- 1%

* Zbiorniki o pojemnościach 200 i 300 litrów ze względu na małą objętość nie muszą spełniać wymogów umowy ADR.

** Dwa lata gwarancji na wyposażenie. Gwarancja dotyczy produktów używanych zgodnie z przeznaczeniem i warunkami pracy opisanymi w instrukcji obsługi oraz Ogólnymi Warunkami Gwarancji (OWG).

*** Pokrywa z zamkiem dźwigniowym zamykanym na kluczyk - TM200 i niskim profilu, TM430 i TM900. Pokrywa z zamkiem dźwigniowym zamykanym na kłódkę (bez kłódki w komplecie) - TM200 i TM300.

† W modelach TM200 o niskim profilu, TM430 i TM900.

†† W modelach TM200, TM300 i TM200 o niskim profilu.

††† W modelach TM430 i TM900.

TM200



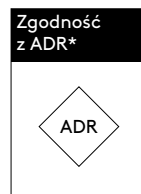
Pojemność	200 l
Długość	800 mm
Szerokość	600 mm
Wysokość	620 mm
Masa ¹	33 kg

¹ Masa pustego zbiornika.

TM200 o niskim profilu



Pojemność	200 l
Długość	1180 mm
Szerokość	860 mm
Wysokość	500 mm
Masa ¹	52 kg



Cechy i zalety produktu



Efektywne koszty transportu

Innowacyjny kształt zbiorników TruckMaster® o pojemności 200 i 300 litrów wpływa na redukcję kosztów logistycznych. Na jednej palecie można składować 6 sztuk modelu TM200 albo 4 sztuki modelu TM300.

Bezpieczny transport

Unikalna, wewnętrzna przegroda w zbiornikach o pojemności 430 i 900 litrów zapobiega nadmiernym ruchom cieczy, gwarantując jej bezpieczny transport.



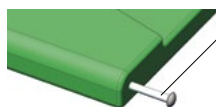
Łatwość podnoszenia

TruckMaster® można przenosić za pomocą wózka widłowego, a szelki w TM430 i TM900 umożliwiają podnoszenie produktu np. dźwigiem.

Ochrona środowiska

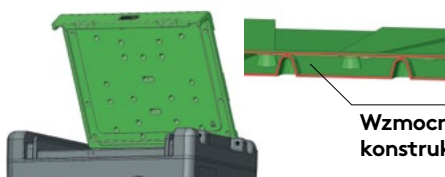
Specjalnie zaprojektowana wnęka chroni akcesoria i zapobiega wyciekowi oleju napędowego w przypadku jego nieumyślnego rozlania podczas napełniania TruckMastera®.

Wygodniejszą eksploatację i wyższe walory estetyczne gwarantują ostatnie modyfikacje zbiornika TruckMaster® 430.



Nowe metalowe zawiasy przy pokrywie produktu

Metalowe zawiasy gwarantują łatwe i sprawne otwieranie kłapy. Zawiasy są wytrzymałe i stanowią niezawodne, sprawdzone w innych modelach zbiorników TruckMaster® rozwiązanie.



Wzmocniona konstrukcja pokrywy

Nowa pokrywa posiada specjalnie wzmocnianą konstrukcję - górna i dolna część pokrywy są częściowo połączone, co wpływa na jej wyższą trwałość i odporność na czynniki mechaniczne. W ten sposób nowa pokrywa jest znacznie sztywniejsza i mocniejsza.



Nowy wzór żebrowania na pokrywie

Nowy wzór na pokrywie oraz matowa struktura wpływają na większą estetykę produktu.

Rozwój i ochrona Twojego biznesu

- > **Ponad 40 lat doświadczenia**
Zaufanie i niezawodność.
- > **5 lat gwarancji**.**
Maksymalne bezpieczeństwo
- > **Lider w branży**
Zgodność z ADR*.
- > **Zapewniona jakość**
Certyfikaty ISO 9001:2008 i ISO 14001:2004, BS OHSAS 18001:2007
- > **Bezpieczna, zamknięta pokrywa**
Całe wyposażenie jest przechowywane pod zamkniętą pokrywą***.

TM300



Pojemność	300 l
Długość	800 mm
Szerokość	600 mm
Wysokość	890 mm
Masa ¹	45 kg

TM430



Pojemność	430 l
Długość	1180 mm
Szerokość	860 mm
Wysokość	910 mm
Masa ¹	64 kg

TM900



Pojemność	900 l
Długość	1410 mm
Szerokość	1050 mm
Wysokość	1210 mm
Masa ¹	97 kg

Specyfikacja produktów

TruckMaster®

	TM200	TM300	TM200 O NISKIM PROFILU	TM430	TM900
Wskaźnik poziomu				●	●
Zawór kulowy na przewodzie ssawnym				●	●
Przewód ssawny z filtrem siatkowym	●	●	●	●	●
Pompa 12 V DC (maks. prędkość przepływu 50 l/min)	●	●	●	●	●
Kabel zasilający o długości 6 m z zaciskami do akumulatora	●	●	●	●	●
Przewód dystrybucyjny o długości 4 m			●	●	●
Przewód dystrybucyjny o długości 3,7 m	●	●			
Nalewak automatyczny	●	●	●	●	●
Pokrywa z wbudowanym zamkiem			●	●	●
Pokrywa z zamykaną zasuwą (bez kłódki w komplecie)	●	●			
Dwukierunkowy zawór odpowietrzający	●	●	●	●	●
Pokrywa ze sprężynami gazowymi					●
4 szkle do podnoszenia			○	●	●
Lampa LED zasilana akumulatorowo			○	●	●
Pompa 24 V DC (maks. prędkość przepływu 50 l/min)	○	○		○	○
Pompa 12/24 V DC (maks. prędkość przepływu 70/35 l/min)				○	○
Bi-pompa 12 V DC (maks. prędkość przepływu 85 l/min)				○	○
Pompa 230 V AC (maks. prędkość przepływu 56 l/min)				○	○
Przepływomierz cyfrowy mocowany przy nalewaku	○	○	○	○	○
Przepływomierz cyfrowy mocowany do pompy				○	○

● Akcesoria standardowe ○ Akcesoria opcjonalne



Oddział europejski

Kingspan Environmental Sp. z o.o.

ul. Topolowa 5,
62-090 Rokietnica
Polska

Tel.: +48 61 814 44 00

Faks: +48 61 814 54 99

Adres e-mail: zbiorniki@kingspan.pl

Siedziba główna

Kingspan Water & Energy

180 Gilford Road, Portadown,
Co. Armagh, BT63 5LF

Wielka Brytania

Tel.: +44 (0) 28 3836 4444

Faks: +44 (0) 28 3836 4445

Adres e-mail: tankinfo@kingspan.com

Dobryliśmy należytej staranności, aby zawarte w niniejszej publikacji informacje były dokładne. Kingspan Environmental zastrzega sobie prawo do wprowadzania w każdej chwili zmian w odniesieniu do specyfikacji opisanych lub przedstawionych produktów. Kolory widoczne na fotografiach lub ilustracjach mogą się różnić od rzeczywistych kolorów produktów. Wszelkie prawa zastrzeżone. Niniejszy materiał reklamowy nie stanowi oferty sprzedaży w rozumieniu przepisów polskiego Kodeksu cywilnego, w szczególności jego art. 66 i 66¹.

09.2019